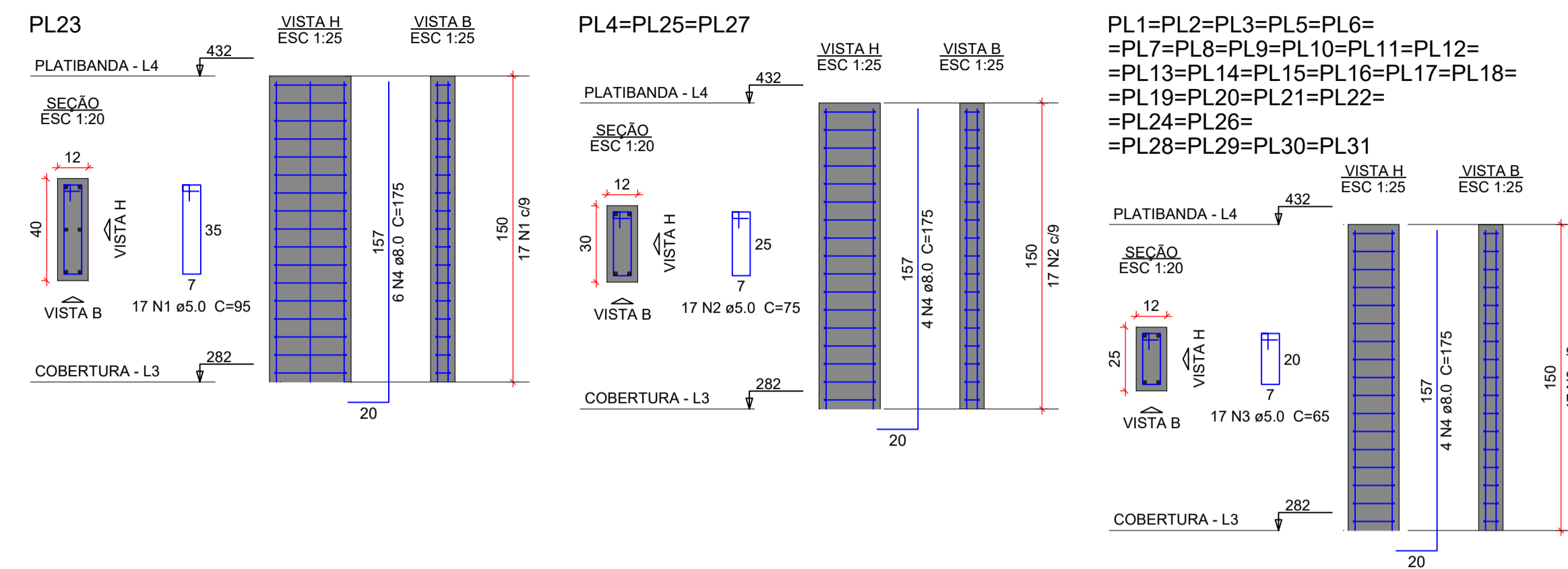


# PILARETES DA PLATIBANDA



**Relação do aço**

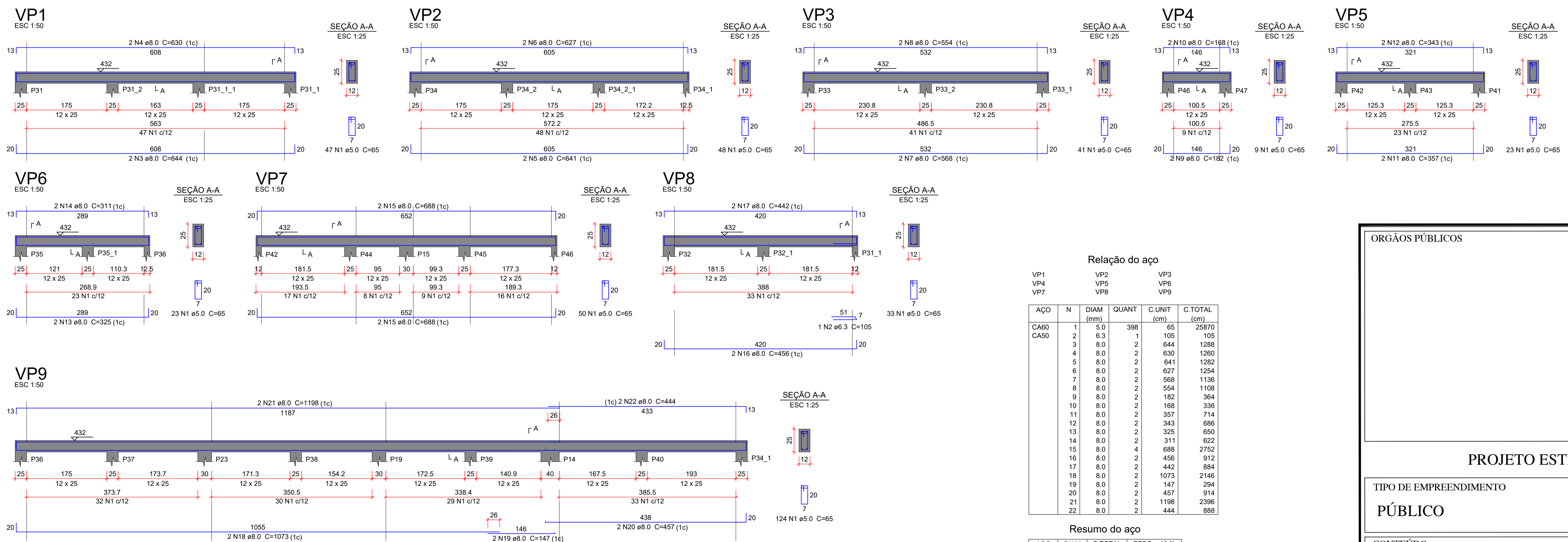
AÇO	N	DIAM (mm)	QUANT	C.UNIT (cm)	C.TOTAL (cm)
CA60	1	5.0	17	95	1615
CA50	2	5.0	51	75	3825
CA50	3	5.0	459	65	29835
CA50	4	8.0	126	175	22050

**Resumo do aço**

AÇO	DIAM (mm)	C.TOTAL (m)	PESO + 10 % (kg)
CA50	8.0	220.5	95.7
CA60	5.0	352.8	59.8
<b>PESO TOTAL (kg)</b>			
CA50		95.7	
CA60		59.8	

Volume de concreto (C-25) = 1.45 m<sup>3</sup>  
Área de forma = 35.31 m<sup>2</sup>

# VIGAS DA PLATIBANDA



**Relação do aço**

AÇO	N	DIAM (mm)	QUANT	C.UNIT (cm)	C.TOTAL (cm)
CA60	1	5.0	398	65	25870
CA50	2	6.3	1	105	105
CA50	3	8.0	2	644	1288
CA50	4	8.0	2	630	1260
CA50	5	8.0	2	641	1282
CA50	6	8.0	2	627	1254
CA50	7	8.0	2	568	1136
CA50	8	8.0	2	554	1108
CA50	9	8.0	2	182	364
CA50	10	8.0	2	168	336
CA50	11	8.0	2	357	714
CA50	12	8.0	2	343	686
CA50	13	8.0	2	325	650
CA50	14	8.0	2	311	622
CA50	15	8.0	4	688	2752
CA50	16	8.0	2	456	912
CA50	17	8.0	2	442	884
CA50	18	8.0	2	1073	2146
CA50	19	8.0	2	147	294
CA50	20	8.0	2	457	914
CA50	21	8.0	2	1198	2396
CA50	22	8.0	2	444	888

**Resumo do aço**

AÇO	DIAM (mm)	C.TOTAL (m)	PESO + 10 % (kg)
CA50	6.3	1.1	0.3
CA60	8.0	218.9	95
CA60	5.0	258.7	43.9
<b>PESO TOTAL (kg)</b>			
CA50		95.3	
CA60		43.9	

Volume de concreto (C-25) = 1.36 m<sup>3</sup>  
Área de forma = 28.09 m<sup>2</sup>

ORGÃOS PÚBLICOS

**PROJETO ESTRUTURAL**

TIPO DE EMPREENDIMENTO: PÚBLICO  
DATA: MAR/2026

CONTEÚDO: ARMAÇÃO PILARETES PLATIBANDA  
ARMAÇÃO VIGAS PLATIBANDA  
PRANCHA: 10/10

**PREFEITURA DO MUNICÍPIO DE MERCEDES**  
DEPARTAMENTO DE ENGENHARIA  
RUA DR. OSVALDO CRUZ, 555 CEP 85998-000 MERCEDES-PR FONE: (45) 3256-8045

PROJETO: ENG. CIVIL CRISTIAN COMIN  
CREA: PR-2145677/D

EXECUÇÃO:

PROPRIETÁRIO: MUNICÍPIO DE MERCEDES  
CNPJ: 95.719.373/0001-23

OBRA: AMPLIAÇÃO CENTRO DIA  
LOCAL: RUA PROF. SALVINO VANDERLINDE - LOTE 05 - Q 04 - LOT. POR DO SOL - MERCEDES - PR  
PROPRIETÁRIO: MUNICÍPIO DE MERCEDES